

**Je souhaite renforcer mes garanties,
je choisis les options **Sodeli et Cort****



**Renforts dédiés aux adhérents de la CSM,
CSM Evin, Sérénité**

Sodeli et Cort

Votre santé en toute tranquillité

Vous souhaitez renforcer vos garanties et diminuer votre reste à charge ? Pensez à Sodeli ou Cort !

Ces deux options offrent des remboursements complémentaires sur vos dépenses de santé, pour mieux couvrir vos dépassements d'honoraires, vos frais dentaires, d'optique, d'hospitalisation et bénéficier de nombreux avantages :

- Des remboursements complémentaires sur les principaux postes de santé
- Une garantie dépendance*
- Une assistance (aide à domicile, prise en charge des enfants ou d'une personne dépendante en cas d'hospitalisation, gardiennage d'animaux, portage de repas et médicaments à domicile, ...)
- Des services de télémedecine (téléconsultation médicale, deuxième avis médical, imagerie 3D)

"Je recherche une couverture : "

	Equilibrée et des cotisations maîtrisées Je choisis CSM	Complète et confortable Je choisis CSM + (e)Sodeli	Optimale pour répondre à des besoins en santé importants Je choisis CSM + (e)Cort
Soins courants	● ● ○ ○	● ● ● ○	● ● ● ●
Pharmacie	● ● ● ○	● ● ● ○	● ● ● ●
Optique	● ● ○ ○	● ● ● ○	● ● ● ●
Dentaire	● ● ○ ○	● ● ● ○	● ● ● ●
Hospitalisation	● ● ○ ○	● ● ● ○	● ● ● ●
Matériel médical	● ● ○ ○	● ● ● ○	● ● ● ●
Services	● ● ○ ○	● ● ● ●	● ● ● ●

* Garantie Perte d'Autonomie / Dépendance : se reporter à l'article 29 du Règlement Mutua- liste ainsi qu'à la fiche service Indépendance Royale disponible sur energiemutuelle.fr

Votre cotisation

COTISATIONS 2024 TTC EN € / mois*

 **Isolé**

 **Famille**

Sodeli**	13,65 €	24,17 €
Cort**	32,00 €	59,53 €


Cotisation incluant la garantie Perte d'Autonomie / Dépendance : 2,73 € pour Sodeli, 3,24 € pour Cort

eSodeli**	10,92 €	21,44 €
eCort**	28,76 €	56,29 €

Cotisation sans la garantie Perte d'Autonomie / Dépendance

* Les cotisations comprennent la Taxe de Solidarité Additionnelle sur la base du taux en vigueur : 13,27 %
 ** Incluant les prestations nrCort, dépassements d'honoraires Non OPTAM, montures et audiologie : 3,02 € l'isolé et 5,94 € la famille.
 Pour les prestations NR CORT mentionnées dans le tableau des garanties (dépassements d'honoraires des médecins Non-Optam et forfait monture au-delà de la limite des contrats responsables) intègrent la Taxe de Solidarité Additionnelle au taux spécifique de 20,27 %. NR : Non Responsable.

Exemples de remboursements



	Dépense	Remboursement Camieg	Remboursement Energie mutuelle		
			CSM	CSM + (e)Sodeli	CSM + (e)Cort
SOINS COURANTS					
Consultation médecin généraliste (Non OPTAM, BR* 25 €)	50 €	29 €	10 €	20 €	20 €
Votre reste à charge**		21 €	11 €	1 €	1 €
Consultation médecin spécialiste (Non OPTAM, BR* 23 €)	95 €	26,6 €	18,4 €	18,4 €	64,4 €
Votre reste à charge**		68,4 €	50 €	50 €	4 €
Consultation d'Ostéopathe	65 €	-	34 €	59 €	65 €
Votre reste à charge		65 €	31 €	6 €	-
OPTIQUE					
Dans le réseau kalixia Optique adulte Verres simples (Sphère 0-2 et Cylindre 0,25-4)	400 € (dont 200 € la monture négociée à 150 €)	135 €	Verres aux Frais réels + 65 € pour la monture	Verres aux Frais réels + 65 € pour la monture	Verres aux Frais réels + 105 € pour la monture
Votre reste à charge		265 €	50 €	50 €	10 €
Dans le réseau kalixia Optique adulte Verres complexes (Sphère 2,25-4 et Cylindre 0,25-4)	730 € (dont 200 € la monture négociée à 150 €)	283 €	Verres aux Frais réels + 65 € pour la monture	Verres aux Frais réels + 65 € pour la monture	Verres aux Frais réels + 105 € pour la monture
Votre reste à charge		447 €	50 €	50 €	10 €
Hors réseau kalixia Optique adulte Verres simple (Sphère 0-2 et Cylindre 0,25-4)	400 € (dont 150 € la monture)	135 €	175 €	195 €	245 €
Votre reste à charge		265 €	90 €	70 €	20 €
Hors réseau kalixia Optique adulte Verres complexes (Sphère 2,25-4 et Cylindre 0,25-4)	730 € (dont 150 € la monture)	283 €	377 €	397 €	437 €
Votre reste à charge		447 €	70 €	50 €	10 €
DENTAIRE					
Prothèse dentaire tarifs libres, couronne céramo-céramique (BR* 107,5 €)	800 €	532,13 €	161,25 €	241,88 €	267,87 €
Votre reste à charge		267,87 €	106,62 €	25,99 €	-
Implant dentaire	1 150 €	-	772,80 €	972,80 €	1 150 €
Votre reste à charge		1 150 €	377,20 €	177,20 €	-
Orthodontie Adulte Non remboursée par la Sécurité sociale (deux semestres avec une BR* 193,5 € chacun)	2 400 €	-	1 161 €	1 393,2 €	1 780,2 €
Votre reste à charge		2 400 €	1 239 €	1 006,8 €	619,8 €
HOSPITALISATION					
Chambre particulière (par nuitée)	110 €	-	81,14 €	101,14 €	110 €
Votre reste à charge		110 €	28,86 €	8,86 €	- €
Opération Chirurgie Non OPTAM (Reconstruction du ligament croisé antérieur du genou Code CCAM NFM003 BR* 388,62 €)	1 600 €	1 165,86 €	-	-	388,62 €
Votre reste à charge		434,14 €	434,14 €	434,14 €	45,52 €

* Base de remboursement de la Sécurité sociale. ** qui comprend 1 € de participation forfaitaire de la Sécurité sociale

Les services d'Énergie mutuelle

Des services à chaque situation

Ma santé



Téléconsultation médicale
24h/24 et 7j/7



Visible Patient Solution
Modélisation 3D de votre anatomie
pour optimiser le diagnostic médical



Deuxième Avis Médical
Pour éclairer vos décisions de santé
en cas de problèmes sérieux ou situations
médicales complexes



Ma famille



Énergie Mutuelle Services*
aide-ménagère, garde d'enfants,
transport à l'école et rapatriement
d'un proche...

*selon votre garantie ou renfort



Rente Dépendance*
rente viagère mensuelle :
100 € / mois pour Sodeli
150 € / mois pour Cort



Aménagement du domicile
des prix négociés
avec Indépendance Royale,
spécialiste de l'aménagement à
domicile pour les séniors

Mon budget

- **Carte de tiers payant Viamedis** : Moins d'avance de frais et des accords de prise en charge instantanés en hospitalisation, optique et audio grâce au premier réseau de tiers-payant de France
- **Fonds d'action sociale** : Vous avez la possibilité de le solliciter en cas de coup dur
- **Réseau de soins Kalixia** : Des tarifs pour vous dans le premier réseau de soins de France en optique, audioprothèse et ostéopathie

Paroles d'adhérents

Téléconsultation médicale

– Jeanne

« Habitant en zone rurale, il est appréciable de pouvoir solliciter un professionnel de santé à distance. Cela permet de nous rassurer sans avoir à se déplacer ou attendre le lendemain pour avoir un rendez-vous dans la grande ville d'à côté. »

Assistance Énergie Mutuelle

– Farid

« J'étais en vacances avec mon épouse et mes petits-enfants dans les Alpes et je me suis tordu la cheville lors d'une randonnée. Mon épouse n'ayant pas le permis, nous avons contacté l'assistance pour trouver une solution de rapatriement. »

Deuxième Avis Médical

– Monique,
atteinte d'un cancer du sein

« L'équipe médicale m'avait prescrit un traitement de chimiothérapie mais après la première séance, j'ai dû l'interrompre car je ne le supportais pas. J'ai envoyé mon dossier à deuxiemeavis.fr et un oncologue m'a répondu en 2 jours. Il m'a convaincu que le traitement prescrit était le plus efficace dans ma situation et il m'a conseillé de le reprendre. »

Assistance

Energie Mutuelle Services



Besoin d'une assistance ? Bénéficiez d'aides adaptées aux aléas de la vie.

Le service Energie Mutuelle Services est accessible sur simple appel téléphonique, du lundi au samedi de 8h à 20h (hors jours fériés).

0 969 32 37 37

Service gratuit
+ prix appel

Une équipe médicale est à votre écoute afin de répondre à vos questions générales en matière de santé.



INFORMATION

pour effectuer des démarches quotidiennes (habitat, succession, famille, allocations...)



PRISE EN CHARGE POUR LES ENFANTS DE MOINS DE 16 ANS

(garde, transport à l'école, rapatriement d'un proche) pour un parent hospitalisé



AIDE À DOMICILE

après une hospitalisation, maladie ou accident (adhérent, conjoint, enfants)



GARDIENNAGE D'ANIMAUX SUITE À UNE HOSPITALISATION, MALADIE OU ACCIDENT



PRISE EN CHARGE D'UNE PERSONNE DÉPENDANTE AU DOMICILE PENDANT UNE HOSPITALISATION

AIDE LORS D'UNE IMMOBILISATION AU DOMICILE SUITE À UNE MALADIE OU ACCIDENT

(adhérent, conjoint, enfants)



Consultez, sur notre site, la rubrique dédiée « **Energie Mutuelle Services** » pour plus d'informations

0 969 32 37 37

Service gratuit
+ prix appel

energiemutuelle.fr - 66 avenue du Maine 75014 PARIS

Mutuelle soumise aux dispositions du Livre II du Code de la mutualité SIREN 419 049 499 - APE 6512Z. Mutuelle soumise au contrôle de l'Autorité de Contrôle Prudentiel et de Résolution (ACPR), 4 place de Budapest, CS 92459, 75436 PARIS Cedex 9

Energie
mutuelle
Groupe malakoff humanis

Téléconsultation Médicale

Energie Mutuelle Téléconsultation Médicale



Vous avez besoin de consulter un médecin sans avoir à vous déplacer ?

Bénéficiez de notre service de téléconsultation Médicale 24h/24 et 7j/7

Le service de Téléconsultation Médicale vous permet de réaliser une consultation à distance, avec un médecin, et de vous apporter des réponses adaptées.



0 969 32 37 37

numéro dédié,
sans surcoût
(appel non surtaxé)



**APPEL TRAITÉ
DIRECTEMENT**

par une équipe médicale
basée en France



**SERVICE SÉCURISÉ
ET DISPONIBLE
24H/24 - 7J/7**

en France et partout dans
le monde



**EN LIEN DIRECT
AVEC VOTRE
MÉDECIN TRAITANT**

si vous êtes d'accord



**SI LE MÉDECIN LE
JUGE NÉCESSAIRE**

et avec votre accord, une
ordonnance peut être
transmise au pharmacien
de votre choix partout
en Europe

**QUAND FAIRE APPEL
À CE SERVICE ?**

- ☑ Impossibilité de joindre votre médecin traitant
- ☑ N'importe où en France et à l'étranger
- ☑ Depuis votre domicile, votre lieu de travail ou en vacances



Important : la téléconsultation médicale ne se substitue ni au médecin traitant, ni aux urgences, ni à une consultation spécialisée, notamment psychologique, ni aux consultations nécessitant un examen clinique ou des examens complémentaires spécialisés. Aucun arrêt de travail, certificat médical ou renouvellement d'ordonnance ne peut être délivré.



Consultez, sur notre site, la rubrique dédiée
« Energie mutuelle Téléconsultation Médicale »
pour plus d'informations

0 969 32 37 37 Service gratuit
+ prix appel

energiemutuelle.fr - 66 avenue du Maine 75014 PARIS

Mutuelle soumise aux dispositions du Livre II du Code de la mutualité SIREN 419 049 499 - APE 6512Z. Mutuelle soumise au contrôle de l'Autorité de Contrôle Prudentiel et de Résolution (ACPR), 4 place de Budapest, CS 92459, 75436 PARIS Cedex 9

Energie
mutuelle
Groupe malakoff humanis

Deuxième Avis

Pour éclairer vos décisions de santé



Des médecins experts pour éclairer vos décisions de santé en cas de problèmes sérieux ou de situations médicales complexes

Nous pouvons tous, dans notre vie, être confronté à un problème de santé sérieux (une maladie grave, rare ou invalidante) et devoir faire face à de nombreuses difficultés :

- difficultés à s'assurer de la fiabilité de l'information pour pouvoir faire les bons choix ;
- difficultés à identifier un médecin expert de sa pathologie ;
- difficultés à obtenir un rendez-vous avec un médecin expert dans des délais acceptables.



Du très haut niveau d'expertise médicale avec plus de **250 MÉDECINS** référencés par le conseil scientifique, suivant des critères rigoureux



OBTENEZ SOUS 7 JOURS

un avis en ligne où que vous soyez



COMPTE-RENDU SIGNÉ

par le médecin expert et envoyé à votre médecin traitant, avec votre accord

PRISE EN CHARGE COMPLÈTE DES FRAIS D'HONORAIRES

SÉCURITÉ DES DONNÉES DE SANTÉ



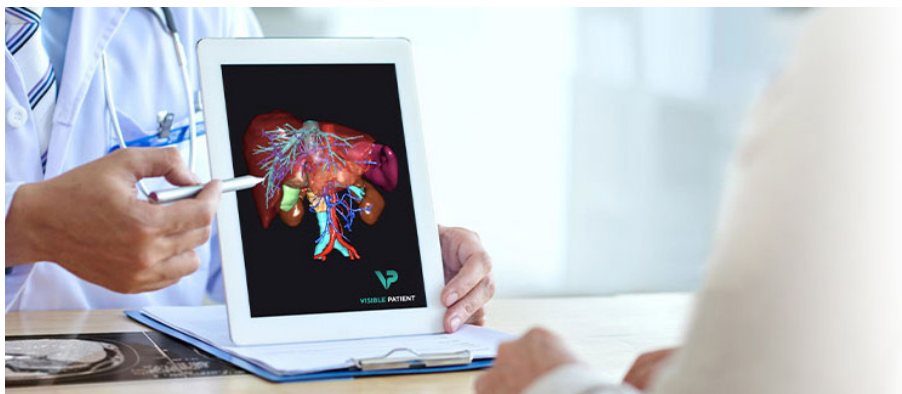
Important : Cette expertise médicale peut être demandée pour de nombreuses pathologies et traitements. Notre service deuxième avis ne remplace pas votre médecin traitant. Nous vous conseillons vivement de partager avec lui les recommandations que vous recevrez.



Consultez, sur notre site, la rubrique dédiée « **Energie mutuelle Deuxième Avis Médical** » pour plus d'informations

Visible Patient

La modélisation 3D de vos organes



VISIBLE PATIENT

Votre imagerie médicale en 3D pour une chirurgie plus sûre

Le service Visible Patient réalise à partir de vos images médicales standard (scanner ou IRM) demandé par l'établissement ou le praticien à Visible Patient une copie virtuelle 3D de votre anatomie.

À l'aide de ce modèle 3D, votre médecin prépare et simule sans aucun risque son geste opératoire et peut ainsi adapter sa chirurgie à votre anatomie.

EXAMEN STANDARD



1

Je consulte un médecin



2

Je passe un examen d'imagerie scanner ou IRM

INNOVATION TECHNOLOGIQUE



3

Visible Patient modélise la copie virtuelle de mon anatomie



4

Mon médecin planifie et optimise l'opération à l'aide de mon modèle 3D

Avec le modèle 3D, vous comprenez mieux les démarches proposées par votre médecin et choisissez avec lui les meilleures options pour votre traitement.

Le service d'analyse des images médicales proposé par Visible Patient est certifié ISO 13485 et ses logiciels sont des dispositifs médicaux agréés.



Pour tout type de chirurgie : digestive, thoracique, urologique et pédiatrique

- ✓ Simplifie la planification
- ✓ Améliore les gestes opératoires
- ✓ Diminue les risques d'erreurs chirurgicales
- ✓ Facilite la compréhension de votre pathologie



3 000 PATIENTS en ont déjà bénéficié



Consultez, sur notre site, la rubrique dédiée « **Energie mutuelle Visible Patient** » pour plus d'informations

0 969 32 37 37 Service gratuit + prix appel

energiemutuelle.fr - 66 avenue du Maine 75014 PARIS

Mutuelle soumise aux dispositions du Livre II du Code de la mutualité SIREN 419 049 499 - APE 6512Z. Mutuelle soumise au contrôle de l'Autorité de Contrôle Prudentiel et de Résolution (ACPR), 4 place de Budapest, CS 92459, 75436 PARIS Cedex 9

Energie
mutuelle
 Groupe malakoff humanis

Réseaux de soins Kalixia

Des soins et des prestations de qualité au meilleur prix



Accédez aux réseaux de soins Kalixia pour des soins et des prestations de qualité et moins de reste à charge !



DES PRIX NÉGOCIÉS

La prise en charge intégrale des verres et des traitements dans le réseau

- -20% sur les montures
- -30% sur les lentilles

UNE QUALITÉ DE SERVICE GARANTIE PAR LES RÉSEAUX

- Charte Qualité
- Remplacement sans franchise en cas de casse ou d'inadaptation
- Essayage virtuel de montures
- Plus de 7 100 centres optiques



DES PRIX ACCESSIBLES

- Jusqu'à - 500€ pour un double appareillage,
- Une offre « Prim'Audio » avec un prix maximum de 700€ TTC par oreille,
 - -20% sur les accessoires de connectivité

UNE QUALITÉ DE SERVICE GARANTIE PAR LES RÉSEAUX

- Charte Qualité
- 90 % des appareils sont de gammes supérieures,
- Ouvert aux ascendants directs sur remise d'un bon personnalisé.
- Plus de 5 100 centres audio



DES PRIX NÉGOCIÉS

- Respect des plafonds d'honoraires du département d'exercice (de 50 à 70€)

UNE QUALITÉ DE SERVICE GARANTIE PAR LES RÉSEAUX

- Charte Qualité
- Des praticiens sélectionnés avec soin
- Saisie de la note d'honoraires type avec envoi possible par mail à l'adhérent
- 520 ostéopathes partenaires



À retenir

- ✓ Kalixia : 1^{er} réseau de France avec 11 millions de bénéficiaires
- ✓ Géolocalisation accessible depuis votre espace adhérent
- ✓ Liberté de choix du professionnel de santé
- ✓ Tiers payant systématique, en optique et en audio, via notre partenaire Viamedis

Plus d'information sur energiemutuelle.fr/kalixia